

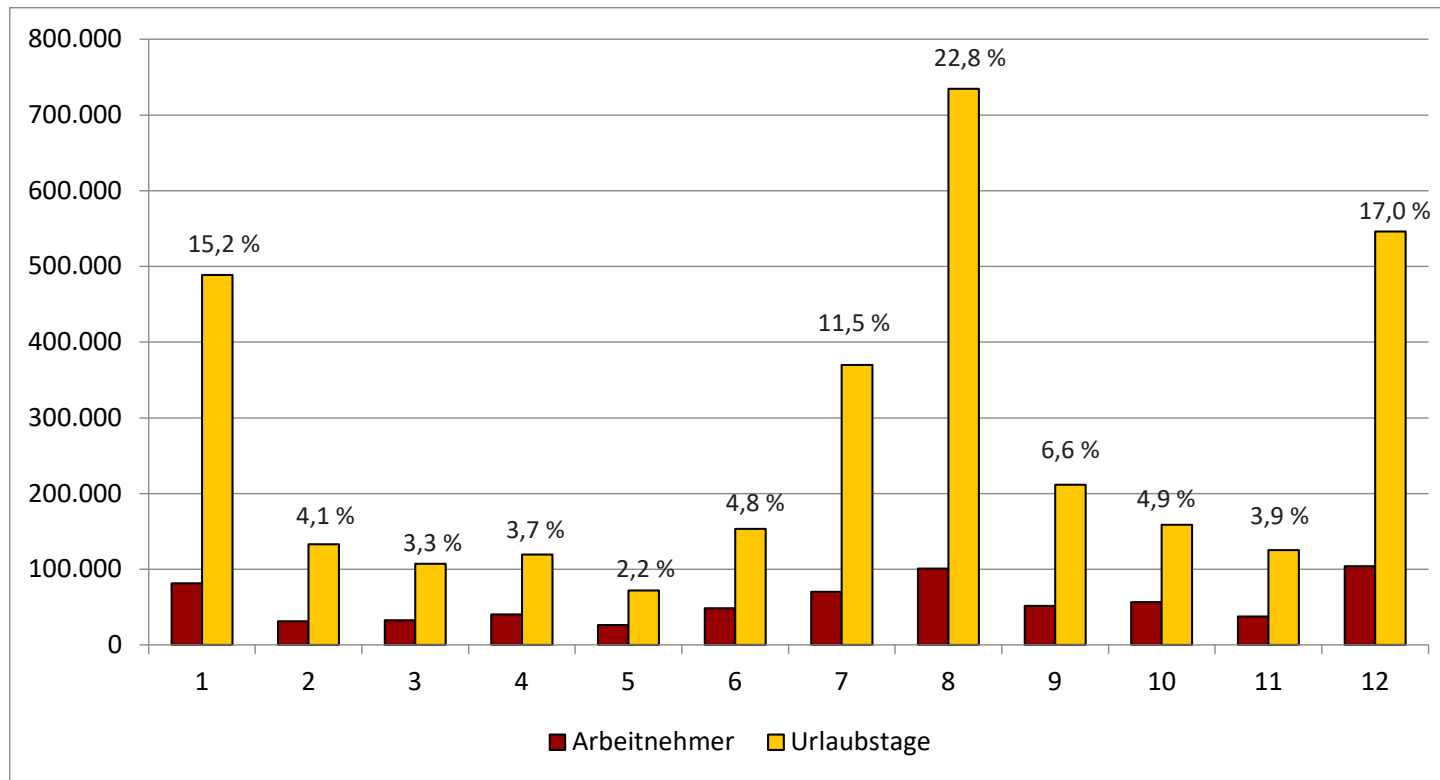
Urlaubshaltungen nach Monaten 2021

	Baugewerbe		Bauindustrie		Bauhilfsgewerbe		Zimmerer		Dachdecker		Pflasterer	
	AN	UT	AN	UT	AN	UT	AN	UT	AN	UT	AN	UT
Jänner	39.283	238.210	17.065	117.216	5.942	28.765	5.366	30.482	2.125	12.911	269	1.854
Februar	15.961	64.285	5.670	32.481	1.998	6.967	1.973	7.521	1.034	4.041	128	583
März	16.660	53.015	4.838	17.832	2.551	8.649	1.963	6.079	835	2.127	160	485
April	20.262	57.901	5.561	17.421	3.665	12.153	2.090	5.938	1.172	2.593	217	511
Mai	14.185	37.642	2.858	8.696	2.045	6.204	1.905	4.652	1.130	2.152	163	376
Juni	25.105	77.786	6.264	21.077	3.746	13.556	3.053	8.835	1.557	3.746	358	907
Juli	35.842	187.489	10.230	56.250	5.841	35.059	4.114	20.546	1.967	9.672	526	2.607
August	51.734	380.278	14.779	105.617	8.133	63.674	7.100	52.448	3.087	23.036	862	6.797
September	26.275	106.755	8.018	35.302	3.818	16.293	3.140	12.619	1.306	4.731	332	1.070
Oktober	29.127	80.341	7.497	21.511	4.288	12.872	3.293	8.682	1.606	3.482	382	883
November	19.539	64.389	4.183	12.857	3.016	10.952	1.918	6.114	864	2.285	333	1.120
Dezember	50.635	269.332	15.173	71.298	8.476	46.290	6.835	34.685	3.080	15.591	725	4.164
2021 Gesamt	344.608	1.617.423	102.136	517.558	53.519	261.434	42.750	198.601	19.763	86.367	4.455	21.357

AN: Arbeitnehmer
UT: Urlaubstage

	Platten- u. Fliesenl.		Steinmetz		Holz-Stein		Öff. u. Andere		Österreich	
	AN	UT	AN	UT	AN	UT	AN	UT	AN	UT
Jänner	3.278	14.605	847	4.558	507	2.462	6.656	37.887	81.338	488.950
Februar	831	2.898	239	1.125	269	717	3.058	12.363	31.161	132.981
März	1.091	3.976	252	869	234	584	3.882	13.719	32.466	107.335
April	1.279	4.217	325	948	266	686	5.463	17.261	40.300	119.629
Mai	838	2.626	204	597	207	402	2.973	8.563	26.508	71.910
Juni	1.471	4.957	466	1.491	307	868	5.969	20.307	48.296	153.530
Juli	2.403	14.112	845	4.846	406	1.889	7.889	37.464	70.063	369.934
August	3.350	25.739	1.387	11.154	503	2.978	10.031	62.948	100.966	734.669
September	1.453	6.609	495	2.133	335	1.290	6.398	25.076	51.570	211.878
Oktober	1.523	4.360	437	1.358	409	974	8.164	24.395	56.726	158.858
November	869	2.783	473	1.987	197	512	6.219	22.116	37.611	125.115
Dezember	4.083	22.138	1.375	7.910	559	2.697	12.959	72.152	103.900	546.257
2020 Gesamt	22.469	109.020	7.345	38.976	4.199	16.059	79.661	354.251	680.905	3.221.046

Urlaubshaltungen nach Monaten 2021



Länge der Urlaubshaltungen 2021

verbraucher Urlaub in Tagen	Urlaubende Arbeitnehmer												
	Jänner	Februar	März	April	Mai	Juni	Juli	August	Sept.	Oktober	Nov.	Dez.	2021
1	3638	8948	11759	15004	13137	18506	12254	6499	12713	25638	13456	8232	149.784
2	7877	5325	5566	9365	4309	8393	8621	8154	7812	9340	7711	8489	90.962
3	6841	2995	5026	3942	2164	7056	3803	3600	8233	5036	3376	7378	59.450
4	27266	2200	2051	3575	1815	2699	2930	3706	4306	6166	3648	21200	81.562
5	6451	5000	3679	3863	2499	4894	19469	20971	6929	4685	3948	20874	103.262
6	3253	1031	865	1494	633	1487	3739	4379	1751	2023	1129	10901	32.685
7	2975	823	595	676	309	819	2916	5868	1150	759	988	6510	24.388
8	3204	632	644	400	282	1419	1422	2969	2776	470	606	9864	24.688
9	6807	530	331	442	407	430	1104	3020	1307	651	626	3080	18.735
10	2322	1337	883	696	452	1246	9166	29216	2601	835	844	2507	52.105
11	1416	322	167	192	78	330	1364	3665	456	350	216	1203	9.759
12	1444	249	138	93	63	151	879	2511	237	137	256	887	7.045
13	1275	237	142	59	32	255	329	827	337	81	99	876	4.549
14	2153	229	85	85	100	59	167	563	241	136	152	396	4.366
15	825	484	149	107	30	151	1051	3275	263	98	113	371	6.917
16	511	110	49	64	26	61	162	376	51	62	47	239	1.758
17	544	100	47	26	23	48	145	350	52	33	65	253	1.686
18	560	92	50	35	27	82	62	117	68	23	28	100	1.244
19	1906	78	29	36	111	23	46	100	77	56	48	96	2.606
20	9	439	51	25	5	30	173	385	50	116	45	407	1.735
21	9		12	112	6	140	58	66	31	31	186	21	672
22	21		23	9		17	180	349	129		24	7	759
23	31		125				23					9	188
24													0
25													
Gesamt	81.338	31.161	32.466	40.300	26.508	48.296	70.063	100.966	51.570	56.726	37.611	103.900	680.905

Länge der Urlaubshaltungen 2021

Urlaubslänge	Urlaubshaltungen
unter 5 Tage	381.758
5 Tage	103.262
6 bis 10 Tage	152.601
11 bis 15 Tage	32.636
16 bis 20 Tage	9.029
über 20 Tage	1.619

